

113mm

53mm

25mm



Outcast[®] Ant

Bait Station

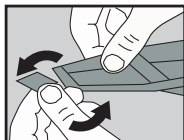
syngenta[®]

INSEKTICID (PT18)

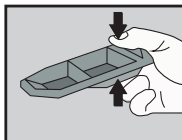
Gelbete mot myror för användning av allmänheten.

Läs alltid etikett och bruksanvisning noggrant före användning.

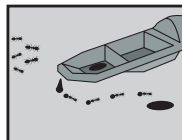
3 STYCKEN BETESSTATIONER, FÄRDIGA FÖR ANVÄNDNING



1. Bryt av fliken på toppen av betesstationen.



2. Kläm på gelkapseln för att flytta gelen till mittenfacket.



3. Placera betesstationen/betesstationerna där du ser myror

Nödtelefonnr: Alarm 112, Kemiakuten 020-99 60 00 (24 t)

Registreringsinnehavare: Syngenta Nordics A/S

Strandlodsvej 44, 2300 Köpenhamn S, Danmark, Tel: +45 32 87 11 00

Godkännandenummer: 5285

Behörighetsklass: Allmänheten (icke yrkesmässig användning) (Klass 3)

Innehåller: Indoxakarb (enantiomerisk reaktionsblandning S:R 75:25) 0,11 vikt-%.

Beredningsform: Bruksfärdigt bete (RB)

Partinummer: Se förpackningen.

Tillverkningsdatum: Se förpackningen.

Utgångsdatum: 2 år efter tillverkningsdatum



Anticimex[®]

3 x 4g

BRUKSANVISNING

- Avlägsna alla andra födokällor för myror från det angripna området för att främja intaget av gelen.
- Informera innehavaren av produktgodkännandet om behandlingen är ineffektiv.
- Följ instruktionerna för användning
- Ta bort betesstationerna efter behandlingen och kassera dem enligt anvisningarna nedan.
- Kontakta en skadedjursbekämpningsfirma om infestationen kvarstår trots att instruktionerna på etiketten följts.
- Placera betesstationerna i närheten av myrstigar, bon eller andra angripna områden eller områden som riskerar att angripas.

Outcast[®] Ant Bait Station är en insekticid, innehållande 0,05 % indoxakarb, vilken är ett färdig-att-använda bete för bekämpning av myror. Outcast[®] Ant Bait Station bekämpar myror, inkl.: Svartmyra eller trädgårdsmyra (*Lasius niger*) (Adulta) Användningsområde: Inomhus och utomhus. Intill bostäder, altaner, i privata trädgårdar i bostadsområden. För privat bruk
Metod: Applicering av bete. Bruksfärdiga betesstationer

DOSERING

0,1g - 0,5 g produkt/m² i betesstation i närheten av ingångshål, myrstigar, födoplatser.
1 - 5 betesstationer per 40 m² utplaceras i områden där myror är aktiva (för en maximal applicering av 0,5 g bete per kvm t.ex. 5 betesstationer med 4g per 40 m²). Betesstationerna får inte bytas ut oftare än var 7:e dag.

RISKBEGRÄNSANDE ÅTGÄRDER

- Placera inte betesstationer i eller i närheten av avloppssystem.
- Använd endast produkten på platser som är oåtkomliga för barn, husdjur och andra icke-målorganismer.
- Denna biocidprodukt innehåller indoxakarb som är giftigt för bin.
- Försök inte öppna betesstationerna eller på annat sätt hantera gelen.
- Placera endast betesstationer på platser som är oåtkomliga för barn, husdjur och andra icke-målorganismer.
- Placera inte betesstationer i närheten av livsmedel, dryck och foder samt redskap eller ytor som har kontakt med dessa.
- Utomhus ska betesstationerna placeras under tak, på platser som inte riskerar att dränkas eller bli våta, dvs. skyddat från regn, översvämningar och rengöring.

EN BESKRIVNING AV SANNOLIKA DIREKTA ELLER INDIREKTA SKADLIGA EFFEKTER, INSTRUKTIONER FÖR FÖRSTA HJÄLPEN OCH NÖDÅTGÄRDER FÖR ATT SKYDDA MILJÖN

Instruktioner för första hjälpen

- Undvik kontakt med hud, ögon och kläder.
- Tvätta händerna noga med tvål och vatten efter hantering.
- Om du behöver kontakta värden ska du ha behållaren eller etiketten till hands

BORTSKAFFANDE

- Släng inte produkten på mark, i vattendrag, handfat, toaletter eller avloppsledning.
- Produkt, förpackningar och allt annat avfall (betesstationer) ska kasseras i enlighet med lokala bestämmelser.

LAGRINGSFÖRHÅLLANDEN OCH HÅLLBARHETSTID FÖR PRODUKTEN VID NORMALA LAGRINGSFÖRHÅLLANDEN

- Hållbarhet: 2 år
- Får ej förvaras i temperaturer under 0 °C
- Förvaras skyddat från ljus
- Förvaras oåtkomligt för barn och icke-måldjur/husdjur.

Product names marked © or TM, and the SYNGENTA Logo are Trademarks of a Syngenta Group Company

132mm