

Slagfälla mot möss



Här kan du läsa om hur en slagfälla kan minska problem med möss inomhus och utomhus.

Före användning

Möss är skygga djur och rör sig gärna längs med väggar och andra hinder. Därför är det bra att placera fällorna lite undanskymt och gärna vinkelrät mot en vägg med betesplattan vänd in mot väggen. Du kan också placera fällan på platser där du hittar spår av möss, till exempel spillning eller gnagarspår, eftersom de sällan rör sig över stora ytor.

Användning

På baksidan hittar du information om hur du förbereder och använder slagfällan.

Efter användning

Slagfällan kan återanvändas efter att den tömts på sin fångst. Du behöver inte tvätta den mellan fångsterna. Döda möss kan kastas med de vanliga hushållssoporna. Tvätta händerna noggrant när du har hanterat mössen och fällan.

Förebyggande åtgärder

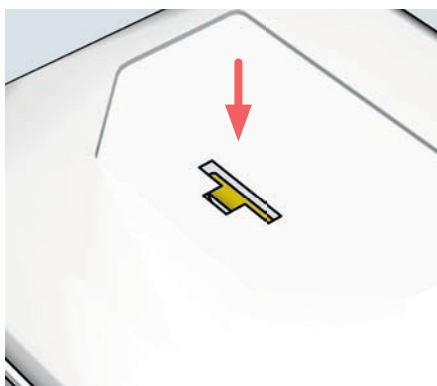
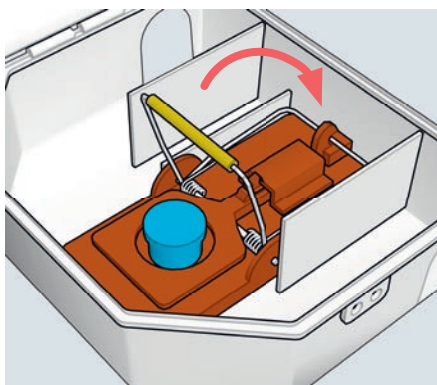
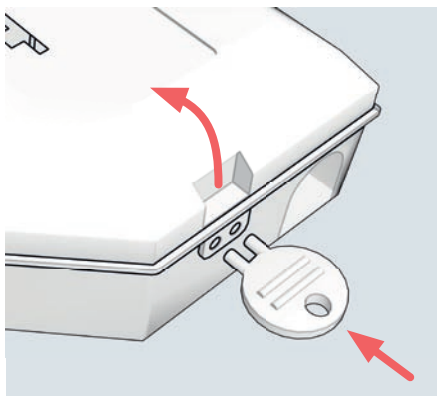
Möss är skickliga på att klättra och tar sig in genom mycket små öppningar. Därför är det viktigt att hitta var mössen har tagit sig in och täta eller stänga för öppningen. Se till att källarfönster är stängda, glasrutor är hela och att dörrar sluter tätt. Ventiler kan säkras med ett finmaskigt metallnät.

Viktig information

- Innan användning, läs och följ instruktionen på baksidan om hur du gillrar fällan.
- Slagfällan måste placeras så att barn och husdjur inte kan komma åt dem.
- Slagfällan är endast avsedd för fångst av möss. Om du har problem med råttor behöver du en större fälla.
- Tvätta händerna noggrant om du hanterat döda möss och fällan. Det kan finnas risk för smitta.

Förberedelser och användning av slagfälla mot möss

1. Bestäm dig för var du vill placera slagfällan. Det är enklast att gillra slagfällan precis där du vill placera den så att den inte måste flyttas efter gillringen.
2. Öppna lådan med hjälp av bifogad nyckel. Tryck in nyckeln ordentligt i de två hålen på sidan och öppna locket. Slagfällan levereras med ett blåfärgat bete. Ta bort plastpåsen och placera betet i slagfällans runda hål.
3. För bygel bakåt, ned mot den bruna haken och kila fast bygel med hjälp av haken. Den gula delen av bygel kommer då stå rakt upp och slagfällan är nu gillrad. Var försiktig när du hanterar den gillrade slagfällan eftersom slagmekanismen är mycket känslig och vidröring kommer att utlösa slagfällan.
4. Stäng försiktigt locket så att det klickar fast, och förvara nyckeln på en säker plats.
5. Kontrollera fällan regelbundet. Genom lockets T-formade hål kan du se om:
 - slagfällan fortfarande är gillrad = den gula bygel syns tydligt
 - om det finns en fångst eller om slagfällan har utlösts av annan anledning = den gula bygel syns inte.



Tips om hur du kan skydda ditt hus mot gnagare och information om möss hittar du på vår hemsida www.anticimex.se